

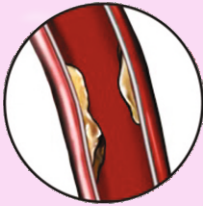
કોરોનરી એન્જિયોગ્રાફી



૫૦% બ્લોકેજ



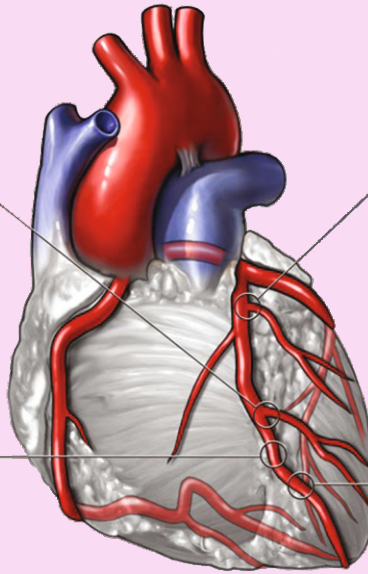
૯૯% બ્લોકેજ



૩૦% બ્લોકેજ



૯૦% બ્લોકેજ



હૃદયરોગની એન્જિયોગ્રાફી એટલે શું ?

- ◆ આ હૃદયરોગનાં નિદાન કરવા માટેની એક પ્રક્રિયા છે.
- ◆ હૃદયની ધમનીના ફોટા આયોડીન યુક્ત ડાઇ/કોન્ટ્રાસ્ટ નાખ્યા પછી એક્સ-રે ના કેમેરા દ્વારા પાડવામાં આવે છે.
- ◆ ડાઇ/કોન્ટ્રાસ્ટ ધમનીમાં પહોંચાડવા માટે ખાસ પ્રકારની લાંબી પાતળી નળી (કથેટર) નો ઉપયોગ કરવામાં આવે છે.
- ◆ એન્જિયોગ્રાફી હાથની/પગની નળી દ્વારા કરવામાં આવે છે.

એન્જિયોગ્રાફીથી શું જાણવા મળે છે ?

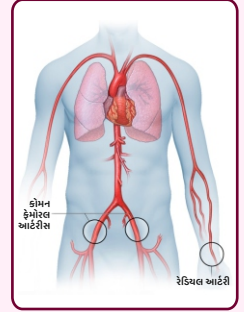
- ◆ એન્જિયોગ્રાફીથી હૃદયની કઈ નળીમાં અને કેટલા ટકા બ્લોક છે તે જાણવા મળે છે.

એન્જિયોગ્રાફી પહેલાની તૈયારીઓ (સામાન્ય દર્દી માટે)

- ◆ કોઈપણ દવાનું રીએક્શન (આડઅસર) આવતું હોય તો ડોક્ટરને જાણ કરવી.
- ◆ એન્જિયોગ્રાફી પહેલા ડાયાબિટીસની અથવા લોહી પાતળું કરવાની કોઈપણ પ્રકારની દવા (વોરફેરિન, એસીટ્રોમ, હિપેરિન) ચાલતી હોય તો ડોક્ટરને અવશ્ય જાણ કરવી.
- ◆ લોહી પાતળું હોવાની/વધારે પ્રમાણમાં લોહી વહી જવાની પ્રકૃતિ હોય તો ડોક્ટરને જાણ કરવી.
- ◆ ૪ થી ૬ કલાક પહેલા પ્રવાહી કે હળવો નાસ્તો લેવો. એન્જિયોગ્રાફી કરાવતાં પહેલાં પ્રવાહીનું પ્રમાણ વધારે રાખવું.

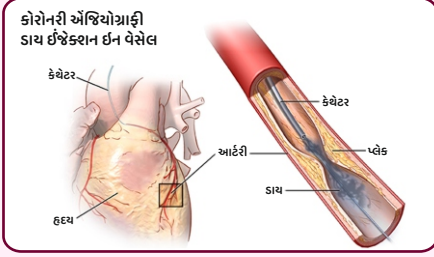
એન્જિયોગ્રાફીની પ્રક્રિયા

- ◆ આ પ્રક્રિયામાં દર્દીને બેભાન કરવાની જરૂર નથી.
- ◆ લોકલ અનેસ્થેસીયામાં (ચામડી બહેરી કરીને) આ પ્રક્રિયા કરવામાં આવે છે.
- ◆ હાથ કે પગની ધમનીમાં સોય મુકીને તેમાંથી લાંબી પાતળી નળીને હૃદય સુધી પહોંચાડવામાં આવે છે. ત્યાર બાદ તેમાં ડાઇ/કોન્ટ્રાસ્ટ નાંખીને હૃદયની નળીઓના ફોટા પાડવામાં આવે છે.
- ◆ ડાઇ/કોન્ટ્રાસ્ટ હૃદયની ધમનીમાં જાય ત્યારે શરીરમાં થોડીક ક્ષણો માટે સામાન્ય ગરમીનો અનુભવ થાય છે.
- ◆ એન્જિયોગ્રાફીની પ્રક્રિયા સામાન્ય રીતે ૧૫ મિનિટ સુધી ચાલે છે.



એન્જિયોગ્રાફી થયા પછીની સંભાળ

- ◆ હાથ અથવા પગના જે ભાગેથી એન્જિયોગ્રાફી કરેલ હોય તે સ્થાનેથી વધારે પ્રમાણમાં લોહી ન નીકળે અથવા જમા થઈ ગાંઠ ન બને તે માટે કાળજી રાખવી. (જે હાથ અથવા પગથી એન્જિયોગ્રાફી કરેલ હોય તેનું હલન ચલન અમુક કલાક સુધી કરવું નહીં.)
- ◆ પાણી/પ્રવાહી વધારે લેવું જેનાથી કિડનીમાં નુકસાન ન થાય.
- ◆ હૃદયની દવા ડોક્ટરની સલાહ મુજબ ચાલુ રાખવી. એન્જિયોપ્લાસ્ટી કે બાયપાસ સર્જરી નિષ્ણાંત ડોક્ટરની યોગ્ય સલાહ મુજબ કરાવવી.



ઍજિયોગ્રાફી પછી ડોક્ટરને ક્યારે મળવું ?

- ◆ જ્યાંથી તપાસ કરી હોય તે હાથ અથવા પગ પર લોહી જામી જવું, વધારે પડતો દુઃખાવો થવો, સોજો આવવો અથવા તેમનું ભુરા પડી જવું.
- ◆ બોલવામાં તકલીફ / શરીરના સંતુલનમાં તકલીફ થવી
- ◆ આખા શરીરમાં ખંજવાળ આવવી.
- ◆ લાલ ચકામાં પડી જવા.
- ◆ શ્વાસ લેવામાં તકલીફ પડવી અને છાતીમાં દુઃખાવો થવો.
- ◆ આમાંથી કોઈપણ ચિન્હો જોવા મળે, તો ડોક્ટરને તુરંત મળવું જોઈએ.

ઍજિયોગ્રાફીના જોખમો

- ◆ સામાન્ય રીતે આ સલામત પ્રક્રિયા છે.
- ◆ તેના જોખમો બહુ ઓછા / નહિવત હોય છે.
- ◆ કિડનીના રોગ વાળાને તકલીફ વધી શકે છે.
- ◆ લોહીની ગાંઠ બનવી / રક્તસ્ત્રાવ (લોહી વહી જવું) થઈ શકે છે.
- ◆ આપના માટે ઉપરના જોખમો કેટલા હોય તે ડોક્ટર સાથે મળીને નક્કી કરવું.
- ◆ જોખમો દર્દીના હૃદયરોગની સ્થિતિ ઉપર નિર્ભર રહે છે.

ઍજિયોગ્રાફી ક્યારે કરાવવી ?

- ◆ સામાન્ય શ્રમ કરવાથી છાતીમાં દુખાવો થાય.
- ◆ બેઠા બેઠા હૃદયરોગનો દુખાવો થાય.
- ◆ સ્ટ્રેસ ટેસ્ટ / TMT પોઝીટીવ આવે .
- ◆ હૃદયરોગનો દુખાવો દવા લીધા છતાં ચાલુ રહે.
- ◆ હૃદયરોગના હુમલા (હાર્ટ એટેક) પછી છાતીમાં દુખાવો ચાલુ રહે.
- ◆ કુટુંબમાં નાની ઉંમરે ≤ 80 અચાનક હૃદયરોગથી અવસાન થયેલ હોય.



- ◆ ઍજિયોપ્લાસ્ટી કે બાયપાસ સર્જરી પછી હૃદયનો દુખાવો ચાલુ રહે અથવા ફરીથી દુખાવો થાય ત્યારે હૃદયરોગના નિષ્ણાંત ડોક્ટરની સલાહ મુજબ ઍજિયોગ્રાફી કરાવવી.

હોસ્પિટલની ઉલ્લેખનીય ખાસિયતો



૧૨૫૧

બેડ



૧૫

કાર્ડિયાક મોડ્યુલર
ઓપરેશન થિએટર્સ



૬

કાર્ડિયાક
કેથ લેબ



૫૪૬

કાર્ડિયાક
આઈ.સી.યુ. બેડ



ટેલી-કાર્ડિયોલોજી



એડવાન્સ કાર્ડિયાક
આઈસીયુ ઓન વ્હીલ



ન્યૂમેટિક
ટ્યૂબ સિસ્ટમ



કાર્ડિયાક
એમ.આર.આઈ.



બ્લડ સેન્ટર

“ એક છત હેઠળ
વૈશ્વિક કાર્ડિયાક ગુણવત્તાયુક્ત સેવા”



Design : Photo Graphic Dept. UNMICRC 02/2024



યુ. એન. મહેતા ઇન્સ્ટિટ્યૂટ ઓફ કાર્ડિયોલોજી એન્ડ રીસર્ચ સેન્ટર

(બી. જે. મેડિકલ કોલેજ, અમદાવાદ સાથે સંલગ્ન)

સિવિલ હોસ્પિટલ (મેડીસીટી કેમ્પસ), અસારવા, અમદાવાદ - ૩૮૦ ૦૧૬

www.unmicrc.org | f | @ | x | y