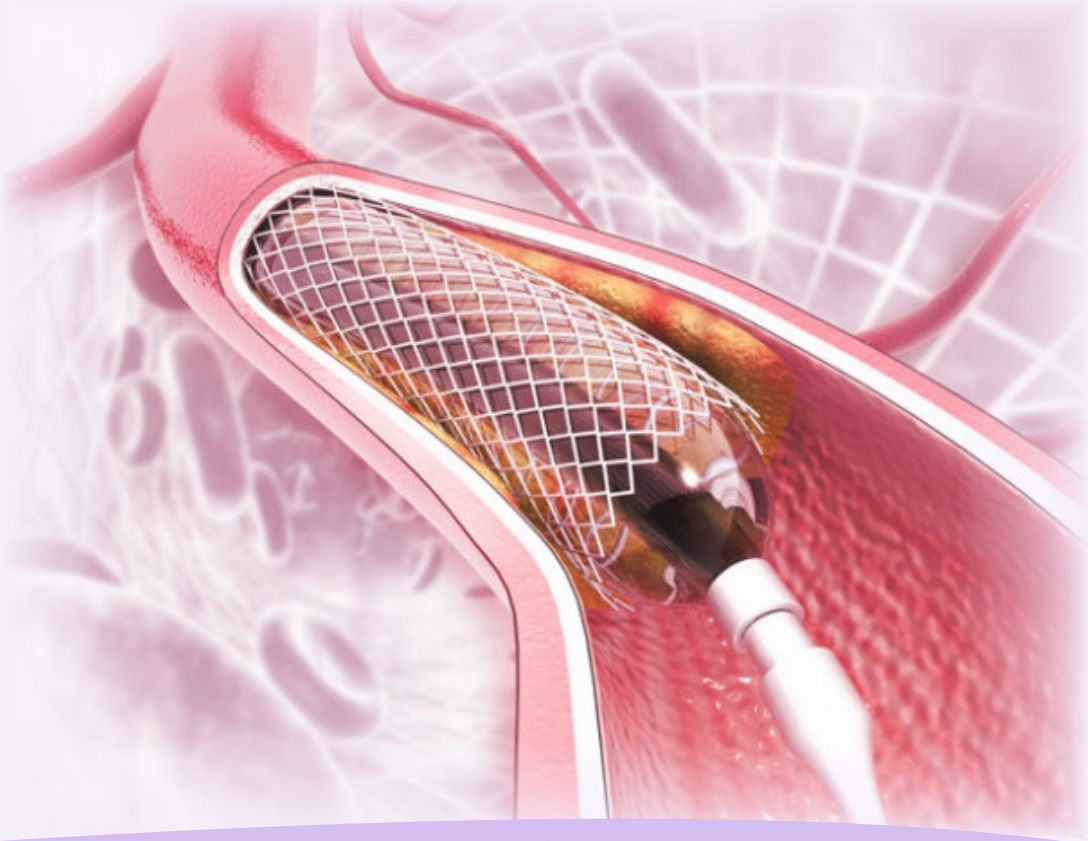


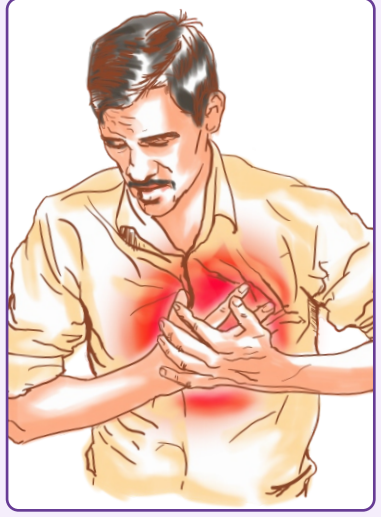
એન્જિયોપ્લાસ્ટી



www.unmicrc.org

પ્રાયમરી એન્જિયોપ્લાસ્ટી શું છે ? (PAMI)

- ◆ હાર્ટએટેક ચાલુ હોય ત્યારે તાત્કાલિક એન્જિયોપ્લાસ્ટી કરવામાં આવે તો તેને પ્રાયમરી એન્જિયોપ્લાસ્ટી કહેવાય છે.
- ◆ બી.પી. (બ્લડ પ્રેશર) ઓછું હોય તેવા દર્દીઓમાં તે અત્યંત લાભદાયક છે.
- ◆ હૃદયરોગના પ્રથમ ૩ કલાકમાં પ્રાયમરી એન્જિયોપ્લાસ્ટી ખુબ ફાયદા કારક છે. હૃદય ને લોહી આપતી ધમની બંધ થવાથી હાર્ટ એટેક આવતો હોઈ, બલુનની મદદથી આ ધમનીને ખોલી કાઢવામાં આવે છે અને તે જગ્યાએ સ્ટેન્ટ મુકવામાં આવે છે.
- ◆ આમ કરવાથી હૃદયને તાત્કાલિક લોહી મળતું થાય છે.
- ◆ પ્રાયમરી એન્જિયોપ્લાસ્ટી દવા કરતા વધારે સચોટ અને અસરકારક પદ્ધતિ છે.
- ◆ પ્રાયમરી એન્જિયોપ્લાસ્ટીથી હૃદયને લોહીનો પૂરવઠો પુરી પાડતી નળી ખુલી જવાની શક્યતા ૯૫% કરતા વધુ હોય છે. જેથી હૃદયના પંખીંગને વધુ નુકશાન થતું અટકે છે.
- ◆ પ્રાયમરી એન્જિયોપ્લાસ્ટી કરવાથી ગુણવત્તા સભર જીવન જળવાઈ રહે છે.

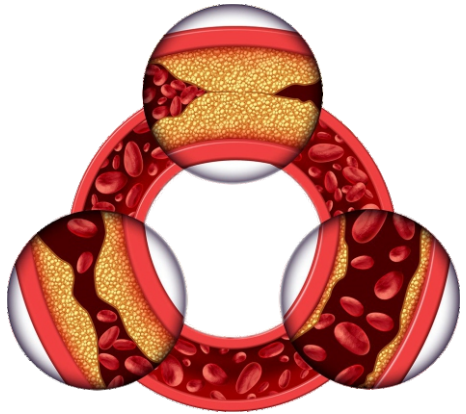
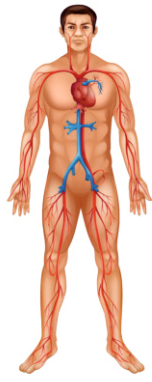


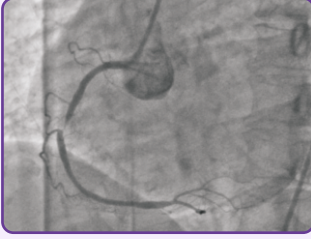
એન્જિયોપ્લાસ્ટી / સ્ટેન્ટીંગ ક્યારે કરવામાં આવે છે ?

- ◆ દર્દીના હૃદયની જે ધમનીમાં બ્લોક હોય તે ધમનીમાં બલૂન ફુલાવી તે ધમનીને બ્લોકની જગ્યાએ પહોળી કરવામાં આવે છે અને જરૂર પડે તો ત્યાં સ્ટેન્ટ / સ્પ્રિંગ મુકવામાં આવે છે. આ સ્ટેન્ટ મુકવાના કારણે ફરીથી બ્લોક થવાની શક્યતા ઘટી જાય છે.
- ◆ એન્જિયોગ્રાફીમાં જો ૭૦% થી વધારે બ્લોક હોય તો સામાન્યતઃ એન્જિયોપ્લાસ્ટી યોગ્ય ગણાય છે.
- ◆ નોંધ:- એન્જિયોપ્લાસ્ટી કરાવતા પહેલા સુપર સ્પેશ્યાલીસ્ટ ડાક્ટર (કાર્ડિયોલોજિસ્ટ) ની સલાહ લેવી જરૂરી છે.

બલૂન એન્જિયોપ્લાસ્ટી સ્ટેન્ટ સાથે

- 1 કોલેસ્ટ્રોલનું નિર્માણ ધમની દ્વારા રક્ત પ્રવાહને અવરોધે છે.
- 2 બલૂન સાથે સ્ટેન્ટ અવરોધિત ધમનીમાં દાખલ કરવામાં આવે છે.
- 3 સ્ટેન્ટને વિસ્તૃત કરવા માટે ફૂલેલું બલૂન.
- 4 વિસ્તૃત સ્ટેન્ટમાંથી બલૂન દૂર કરવામાં આવ્યું.





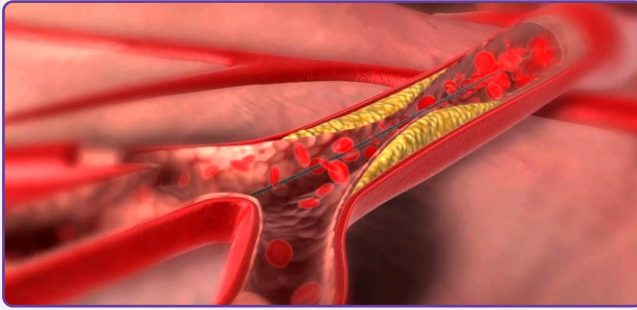
એન્જિયોપ્લાસ્ટી પહેલા



એન્જિયોપ્લાસ્ટી પછી

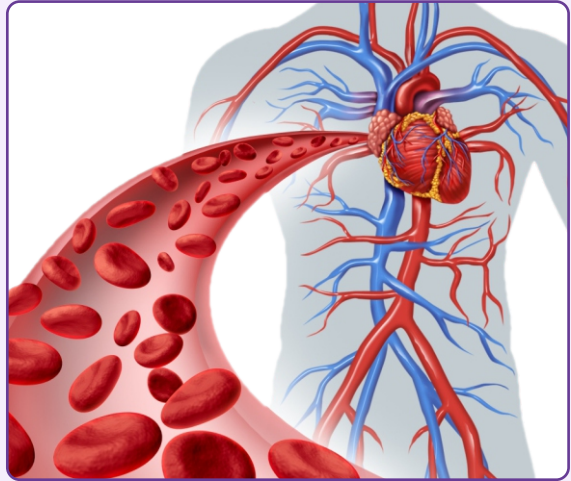
એન્જિયોપ્લાસ્ટી / સ્ટેન્ટ વિષે માહિતી

	દવા વગરનો સ્ટેન્ટ	દવા વાળો સ્ટેન્ટ
કિંમત	ઓછી	વધુ
કુરીથી બ્લોકેજ થવાની શક્યતા	થોડી વધારે	ઓછી
ડાયાબીટીસના દર્દી માટે		હિતાવહ



એન્જિયોપ્લાસ્ટી પછી

- ◆ એસ્પીરીનની ગોળી જીવન પર્યંત ચાલું રાખવી.
- ◆ ક્લોપીડોગ્રેલ (લોહી પાતળું કરવાની દવા) સલાહ વગર જાતે બંધ ન કરવી.
- ◆ હૃદયરોગ માટેના જોખમી પરીબળોને કાબુમાં લેવા.
- ◆ અન્ય દવાઓ દા.ત. ચરબી ઘટાડવાની દવા ડોક્ટરની સલાહ વગર બંધ ન કરવી.
- ◆ નિયમિત અંતરે ડોક્ટરની સલાહ મુજબ (નોન ઈન્વેસીવ તપાસ... ઈ.સી.જી./ઈકો/ટી.એમ.ટી.) તપાસ કરાવવી.



હોસ્પિટલની ઉલ્લેખનીય ખાસિયતો



૧૨૫૧

બેડ



૧૫

કાર્ડિયાક મોડ્યુલર
ઓપરેશન થિએટર્સ



૬

કાર્ડિયાક
કેથ લેબ



૫૪૬

કાર્ડિયાક
આઈ.સી.યુ. બેડ



ટેલી-કાર્ડિયોલોજી



એડવાન્સ કાર્ડિયાક
આઈસીયુ ઓન વ્હીલ



ન્યુરોટિક
ટયૂબ સિસ્ટમ



કાર્ડિયાક
એમ.આર.આઈ.



બ્લડ સેન્ટર

“ એક છત હેઠળ
વૈશ્વિક કાર્ડિયાક ગુણવત્તાયુક્ત સેવા”



Design : Photo Graphic Dept. UNMICRC 02/2024



યુ. એન. મહેતા ઇન્સ્ટિટ્યૂટ ઓફ કાર્ડિયોલોજી એન્ડ રીસર્ચ સેન્ટર

(બી. જે. મેડિકલ કોલેજ, અમદાવાદ સાથે સંલગ્ન)

સિવિલ હોસ્પિટલ (મેડીસીટી કેમ્પસ), અસારવા, અમદાવાદ - ૩૮૦ ૦૧૬

www.unmicrc.org | f | @ | x | y